



VIÐSKIPTARÁÐ ÍSLANDS
ICELAND CHAMBER
OF COMMERCE

Íslenska skattkerfið: áhrif á hegðun og lífskjör

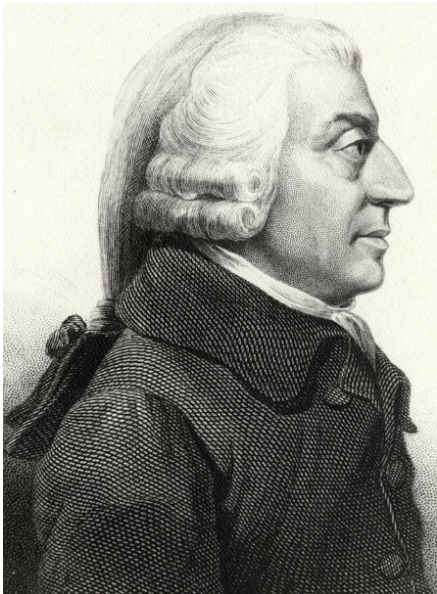
Björn Brynjúlfur Björnsson
hagfræðingur Viðskiptaráðs Íslands

12. mars 2015

Efnahagsleg áhrif skatta hafa verið rædd síðan á 17. öld

“Skattheimta er list sem snýst um að **plokka gæsina** þannig að sem **flestar fjaðrir** fáist með sem **minnstu hvæsi.**”

Jean-Babtiste Colbert, 1665



Góð skattkerfi byggja á **fjórum undirstöðum:**

Jafnræði: Skattbyrði sé í jöfnu hlutfalli við tekjur

Vissa: Skattbyrði sé skýr og fyrirsjáanleg

Þægindi: Skattar séu innheimtir með þægilegum hætti fyrir greiðandann

Hagkvæmni: Skattar séu hagkvæmir í innheimtu og án neikvæðra áhrifa á viðskipti

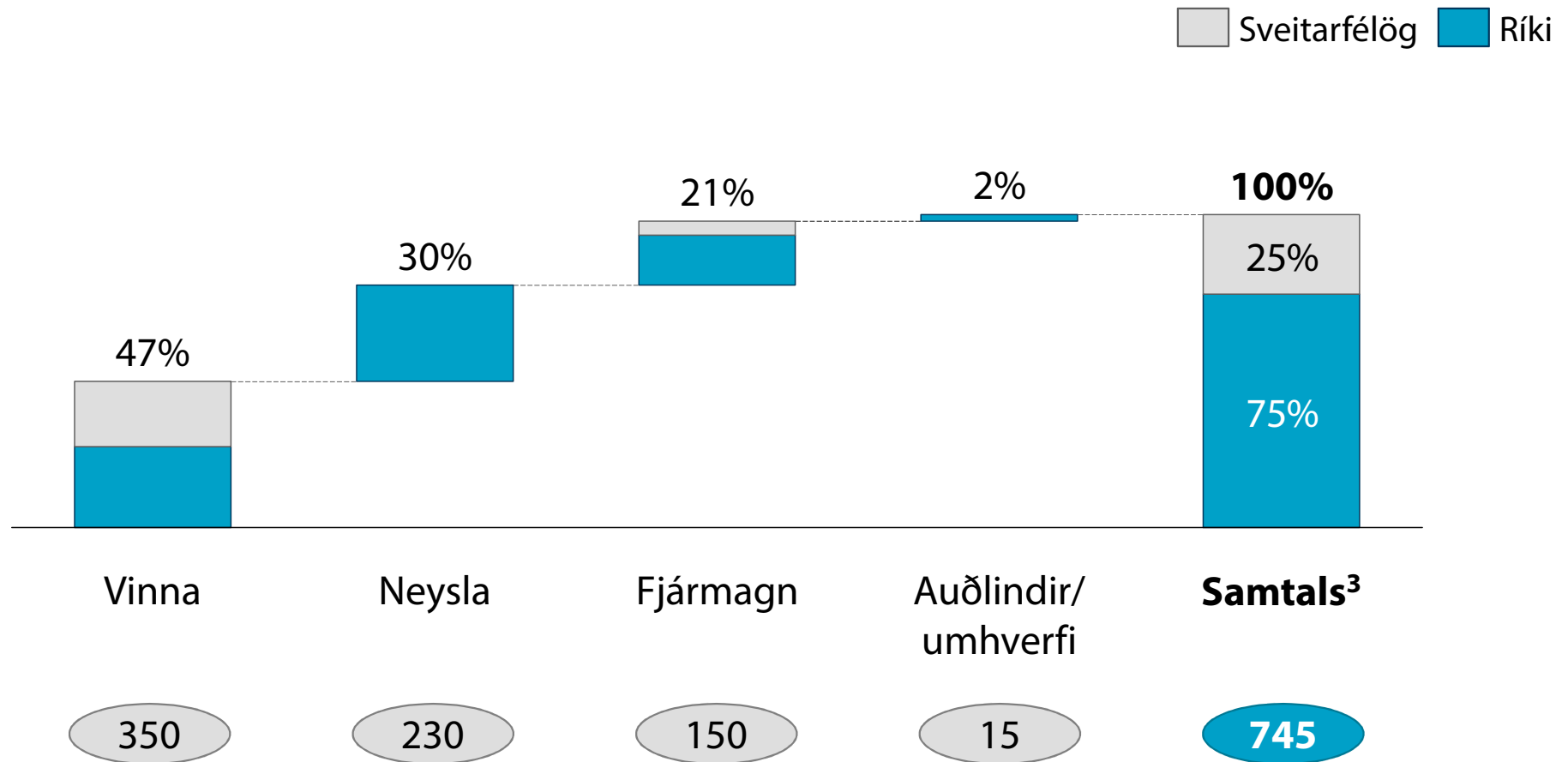
Adam Smith, 1776

Síðan þá hefur hagfræðin einkum varpað frekara ljósi á tvö atriði þegar kemur að áhrifum skatta

	<u>Lýsing</u>	<u>Dæmi</u>
Áhrif á hegðun	<ul style="list-style-type: none">▪ Einstaklingar bregðast við sköttum með því að breyta hegðun sinni	<ul style="list-style-type: none">▪ Stjórnvöld hækka toll á ákveðna vörutegund. Í stað þess að greiða tollinn kaupa neytendur vöruna af innlendum framleiðendum.
Áhrif á lífskjör	<ul style="list-style-type: none">▪ Sá sem ber kostnaðinn vegna skattheimtu er ekki endilega sá sami og greiðir skattinn	<ul style="list-style-type: none">▪ Stjórnvöld hækka skatt á fyrirtæki. Skatturinn hefur á endanum neikvæð áhrif á fjárfesta, viðskiptavini og starfsfólk fyrirtækisins.

Íslenska skattkerfið byggir að mestu á sköttum á vinnu, neyslu og fjármagn

Skatttekjur hins opinbera, hlutfall af heild / ma. kr.¹ (2014)



¹ Áætlun fjármála- og efnahagsráðuneytisins og sambands íslenskra sveitarfélaga fyrir árið 2014

³ Til viðbótar við þetta fær hið opinbera 90 milljarða kr. í aðrar tekjur, að mestu þjónustutekjur, fjármagnstekjur og arðgreiðslur.

Skattar á vinnu

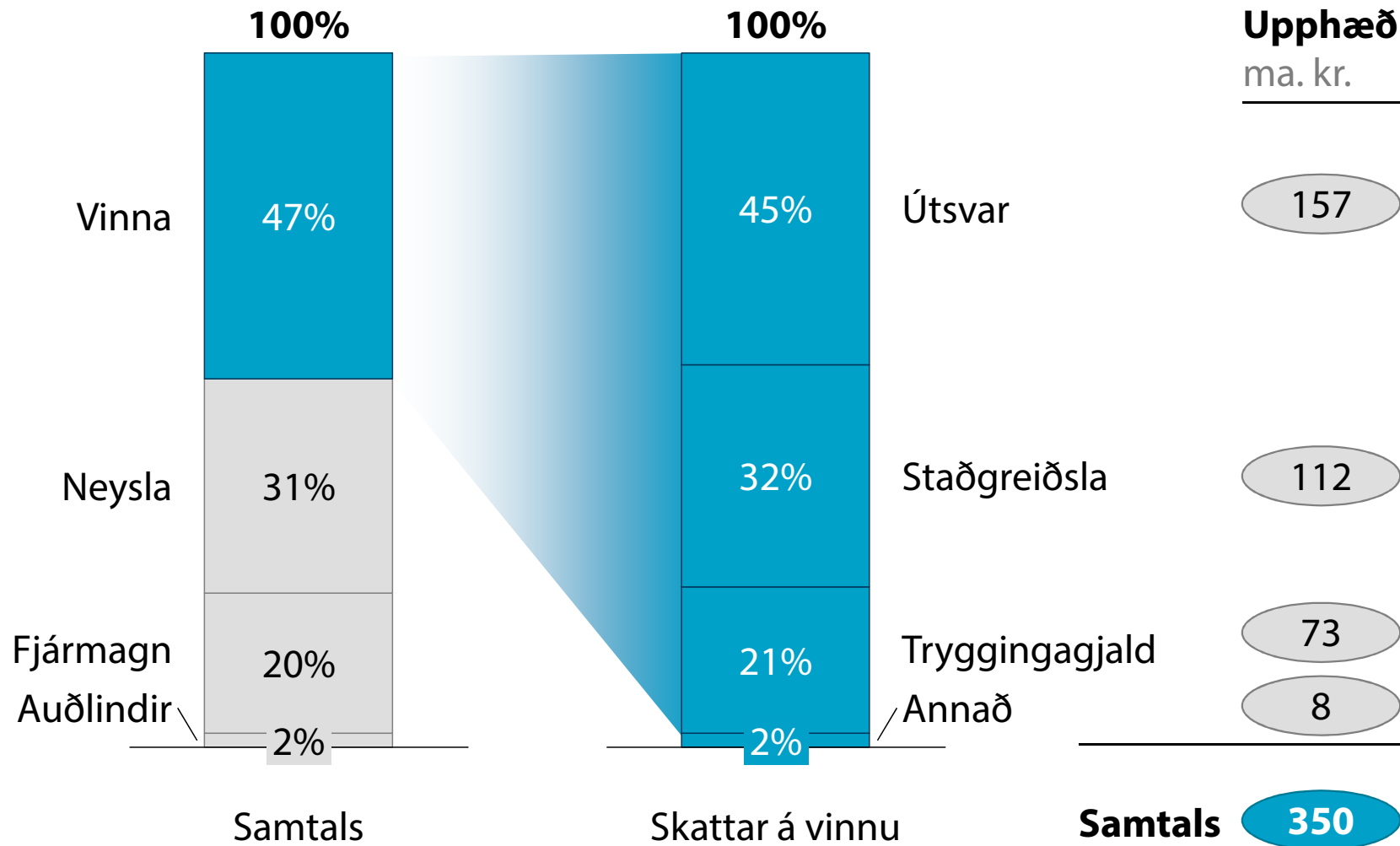
Skattar á neyslu

Skattar á fjármagn

Samantekt

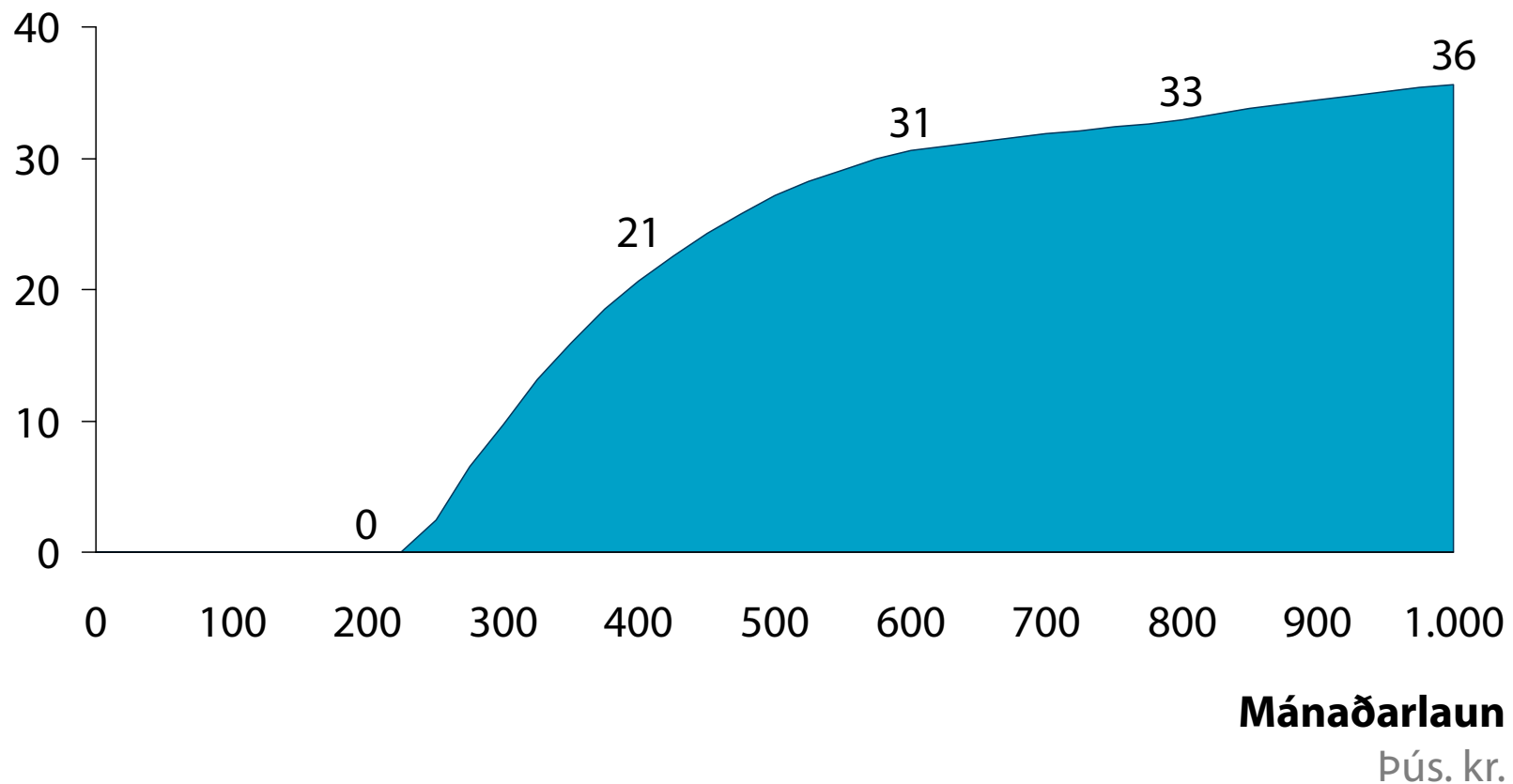
Skattar á vinnu samanstanda af útsvari, staðgreiðslu og tryggingagjöldum

Skatttekjur hins opinbera, hlutfallsleg skipting (2014)



Skattbyrði einstaklinga hérlendis þyngist eftir því sem tekjur þeirra hækka

Eiginlegt skatthlutfall af tekjum, prósent¹

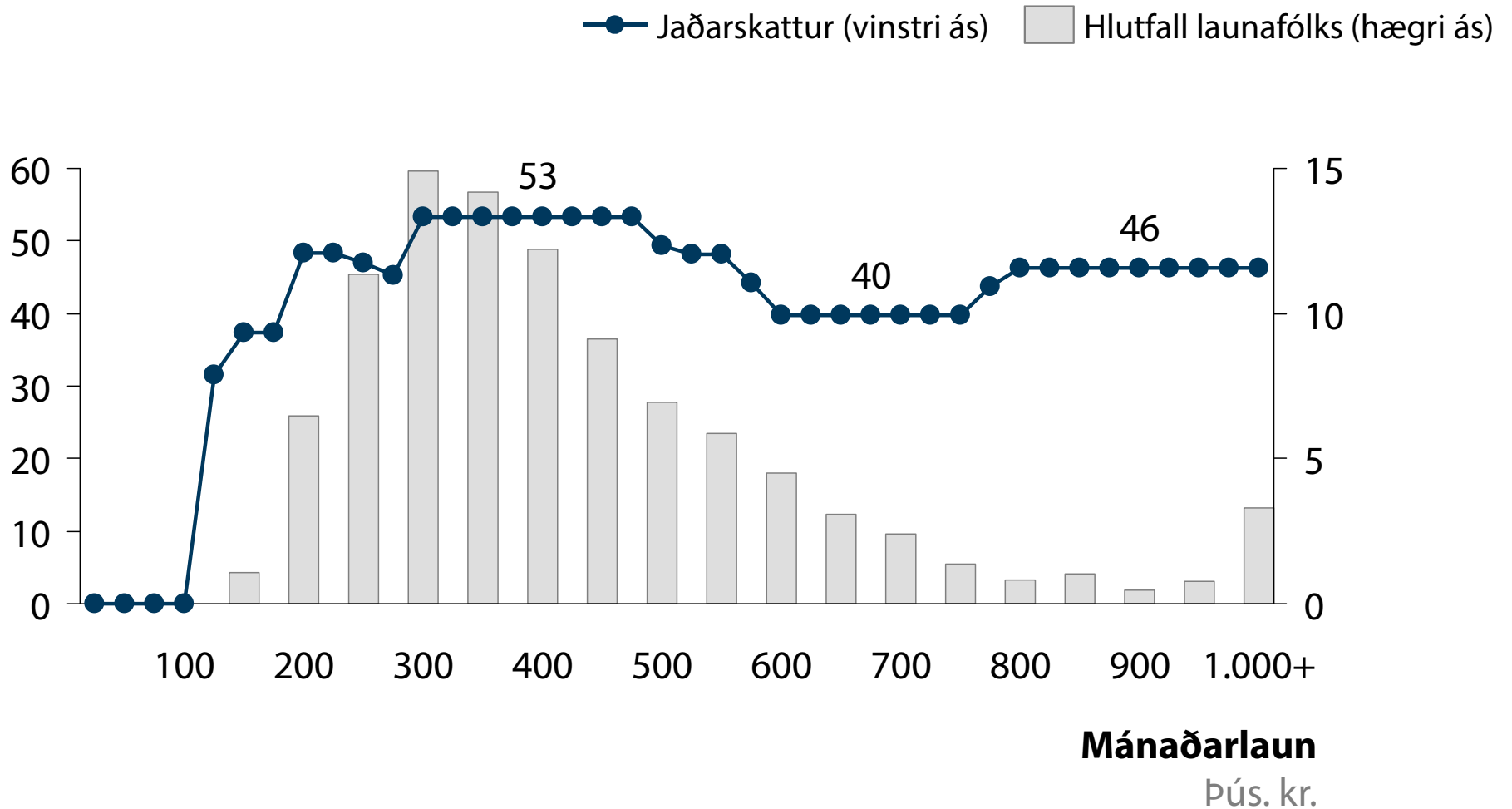


Mánaðarlaun
Þús. kr.

¹ Tekjutengdar bætur (vaxta- og barnabætur) eru teknar með í reikninginn við útreikning á eiginlegu skatthlutfalli. Miðað er við hjón með jafn há laun og tvö börn, þar af eitt yngra en 7 ára.

Jaðarskattar á millitekjufólk eru rúmlega 50% og hafa neikvæð áhrif á meðallaun og vinnuframlag

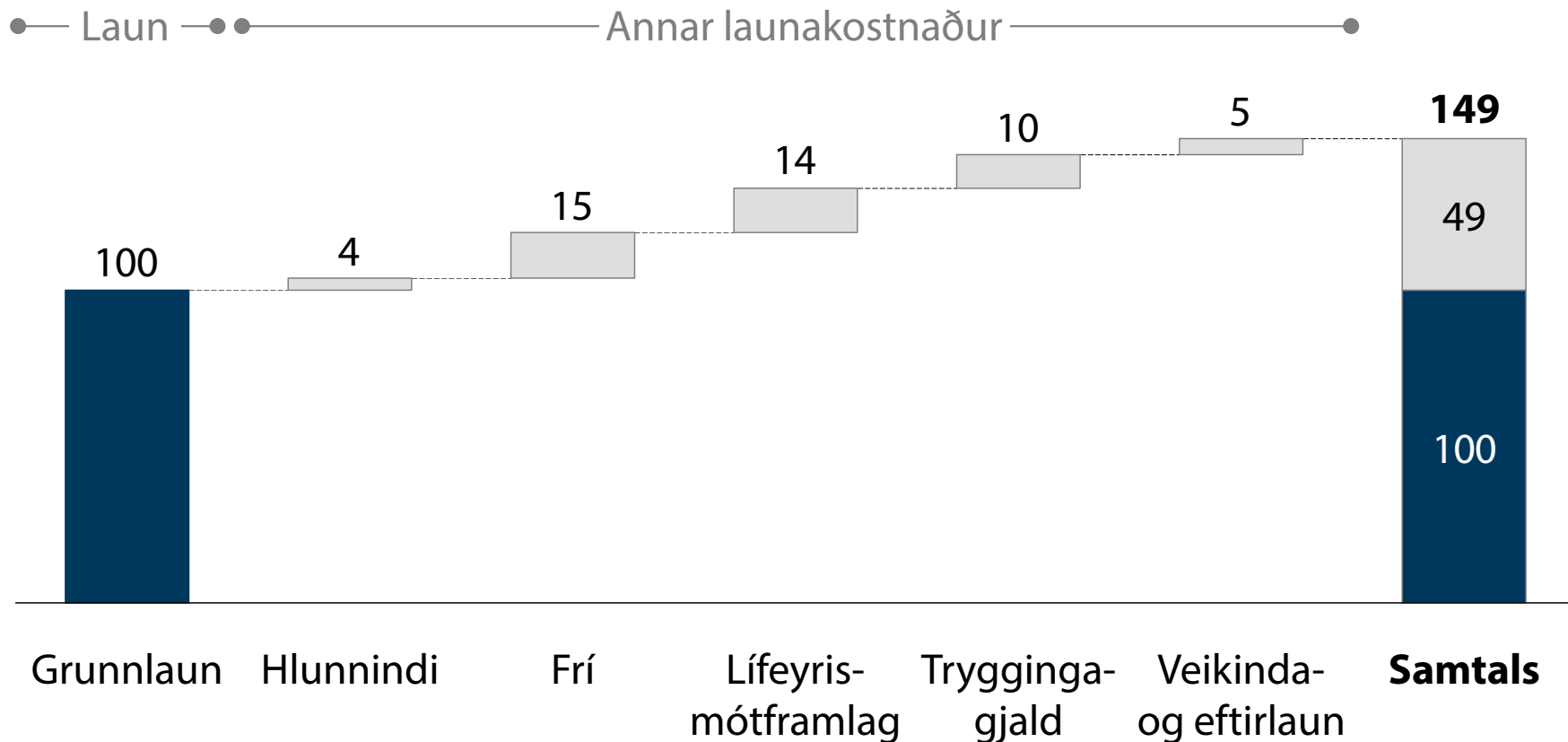
Jaðarskattur miðað við mánaðarlaun, prósent (2014)



1 Tekjutengdar bætur (vaxta- og barnabætur) eru teknar með í reikninginn við útreikning á eiginlegu skatthlutfalli. Miðað er við hjón með jafn há laun og tvö börn, þar af eitt yngra en 7 ára

Þá veldur annar kostnaður vinnuveitenda því að grunnlaun eru lægri en þau væru ella

Skipting launakostnaðar vegna fastráðins starfsmanns



Skattar á vinnu

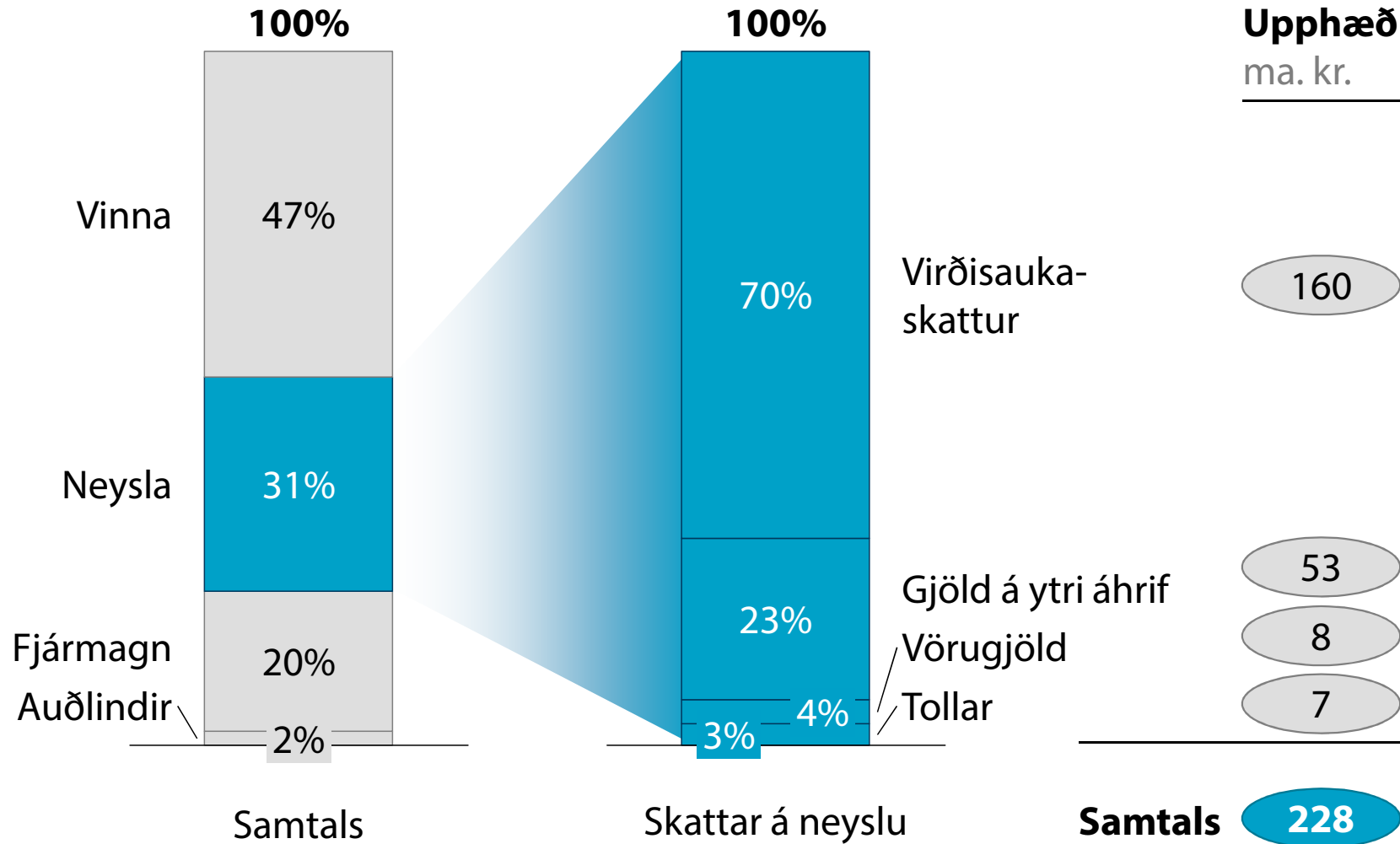
Skattar á neyslu

Skattar á fjármagn

Samantekt

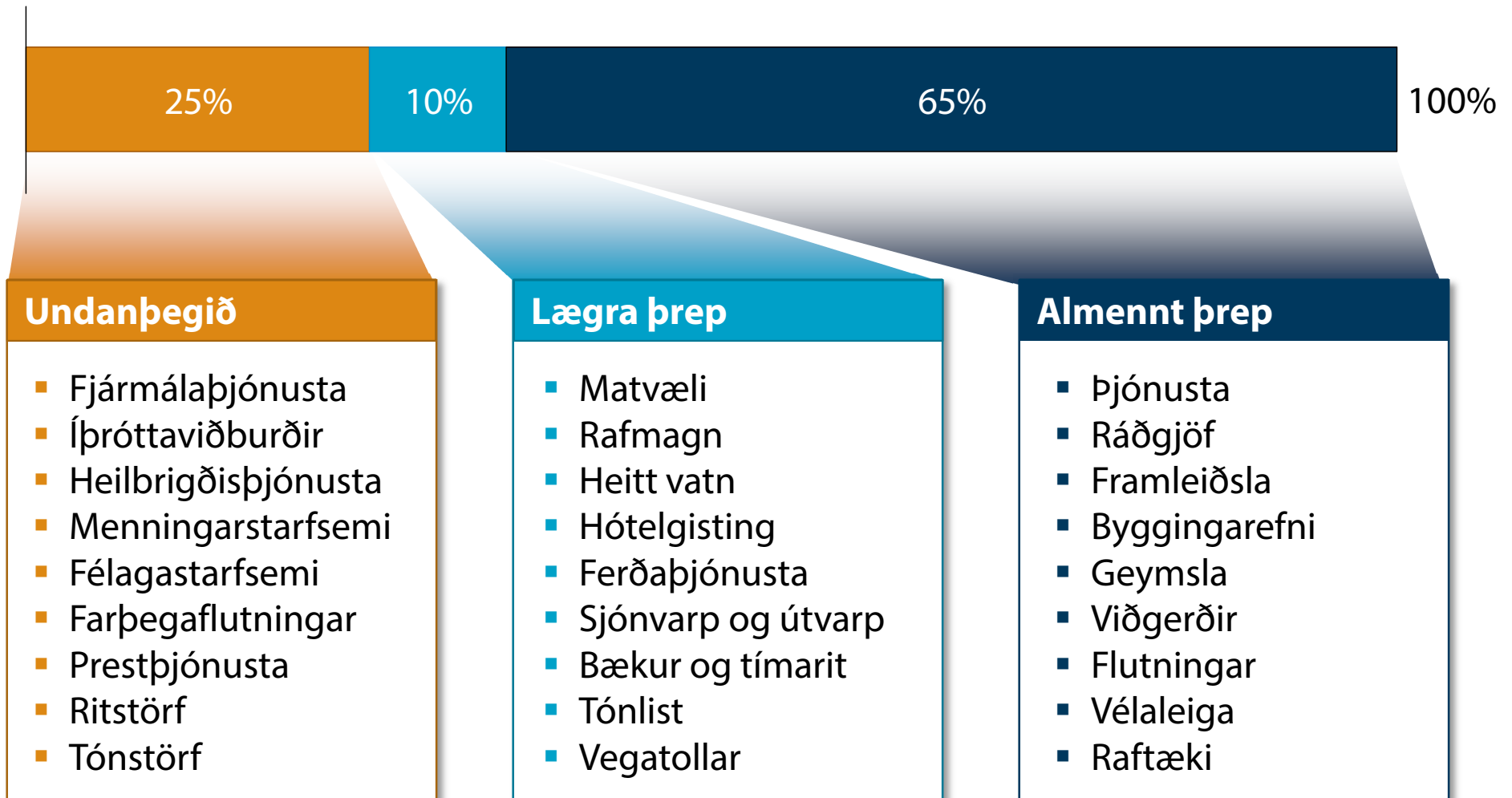
Neysluskattar samanstanda að stærstum hluta af virðisaukaskatti

Skatttekjur hins opinbera, hlutfallsleg skipting (2014)



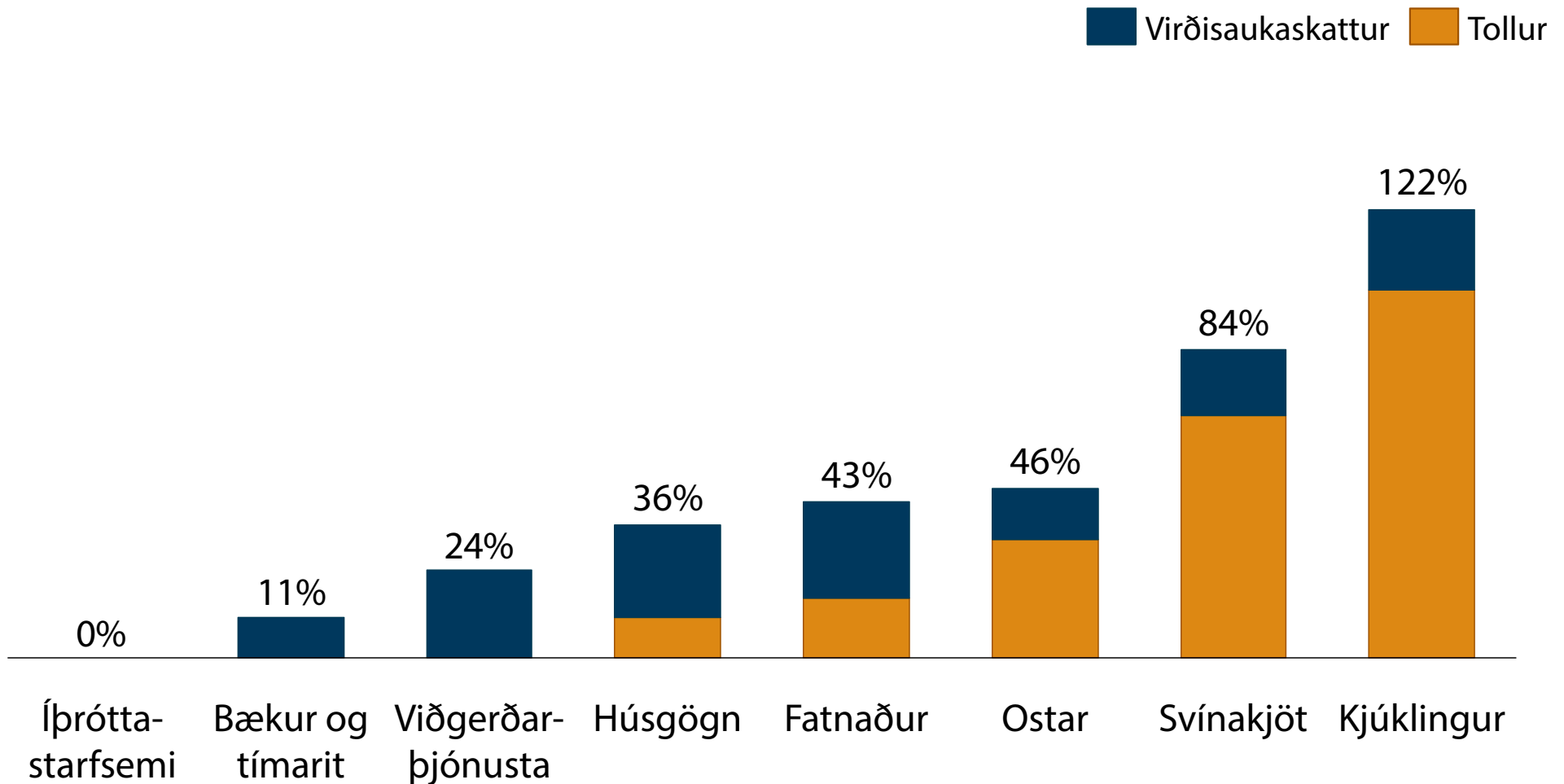
Virðisaukaskatturinn á Íslandi einkennist af undanþágum

Einkaneysla, hlutfallsleg skipting (2012)



Tollar leggjast við virðisaukaskatt og auka neyslu- stýringaráhrif skattkerfisins

Álagning opinberra gjalda



Skattar á vinnu

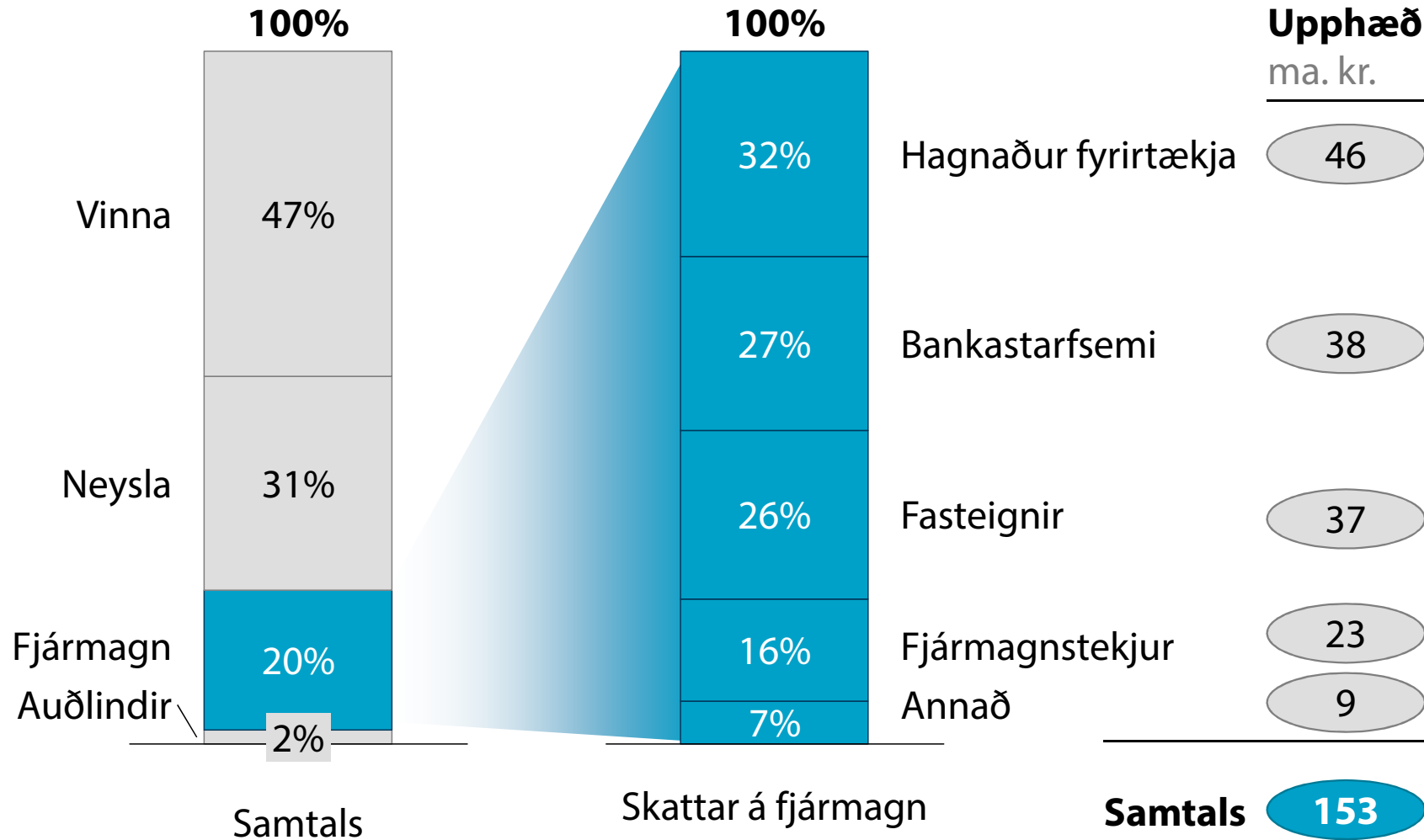
Skattar á neyslu

Skattar á fjármagn

Samantekt

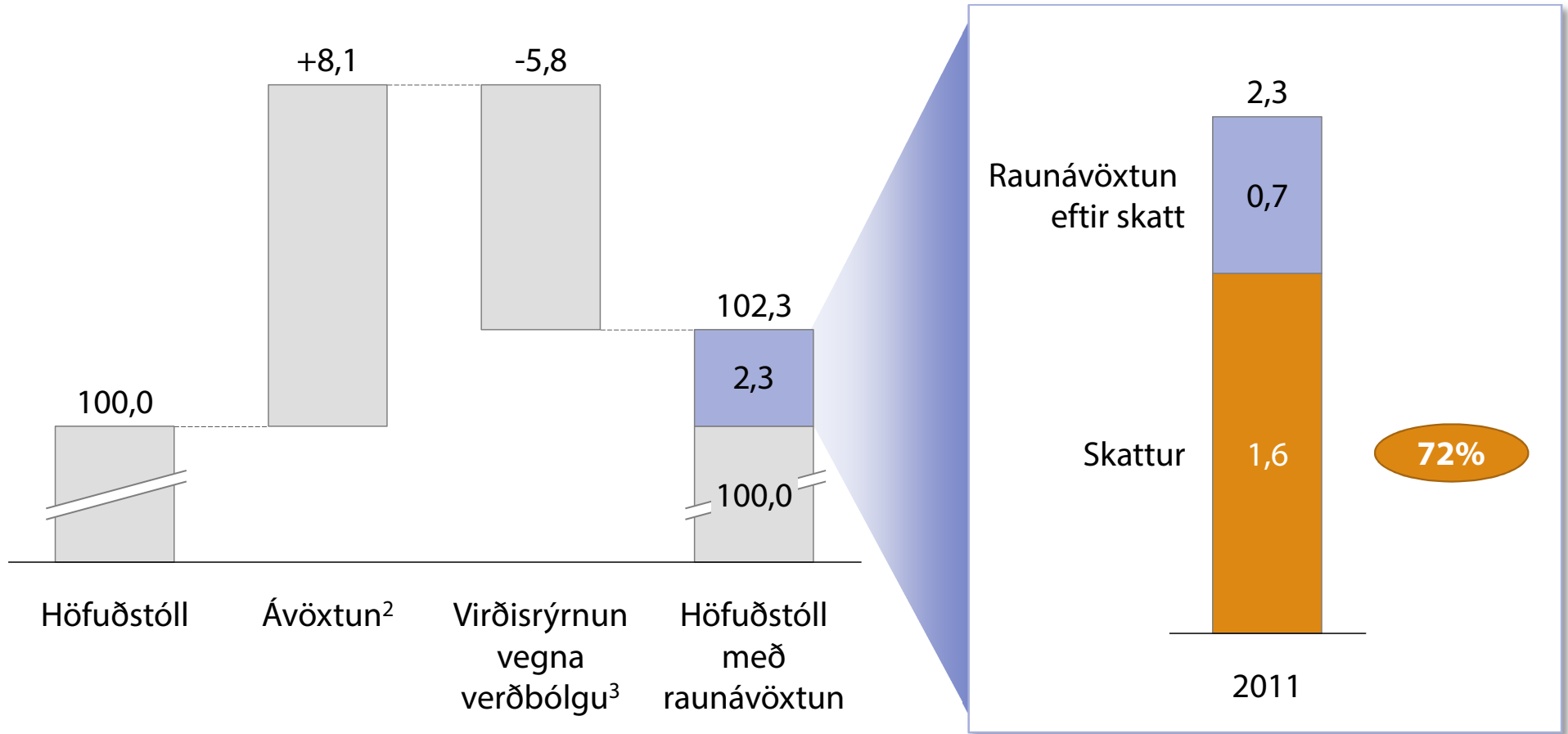
Skattar á fjármagn samanstanda að mestu af fjórum skattstofnum

Skatttekjur hins opinbera, hlutfallsleg skipting (2014)



Skattar á fjármagnstekjur taka ekki tillit til verðbólgu og leggjast því með þungum hætti á sparnað (1/2)

Eiginlegur fjármagnstekjuskattur fyrir áhættulausar fjárfestingar (%)¹



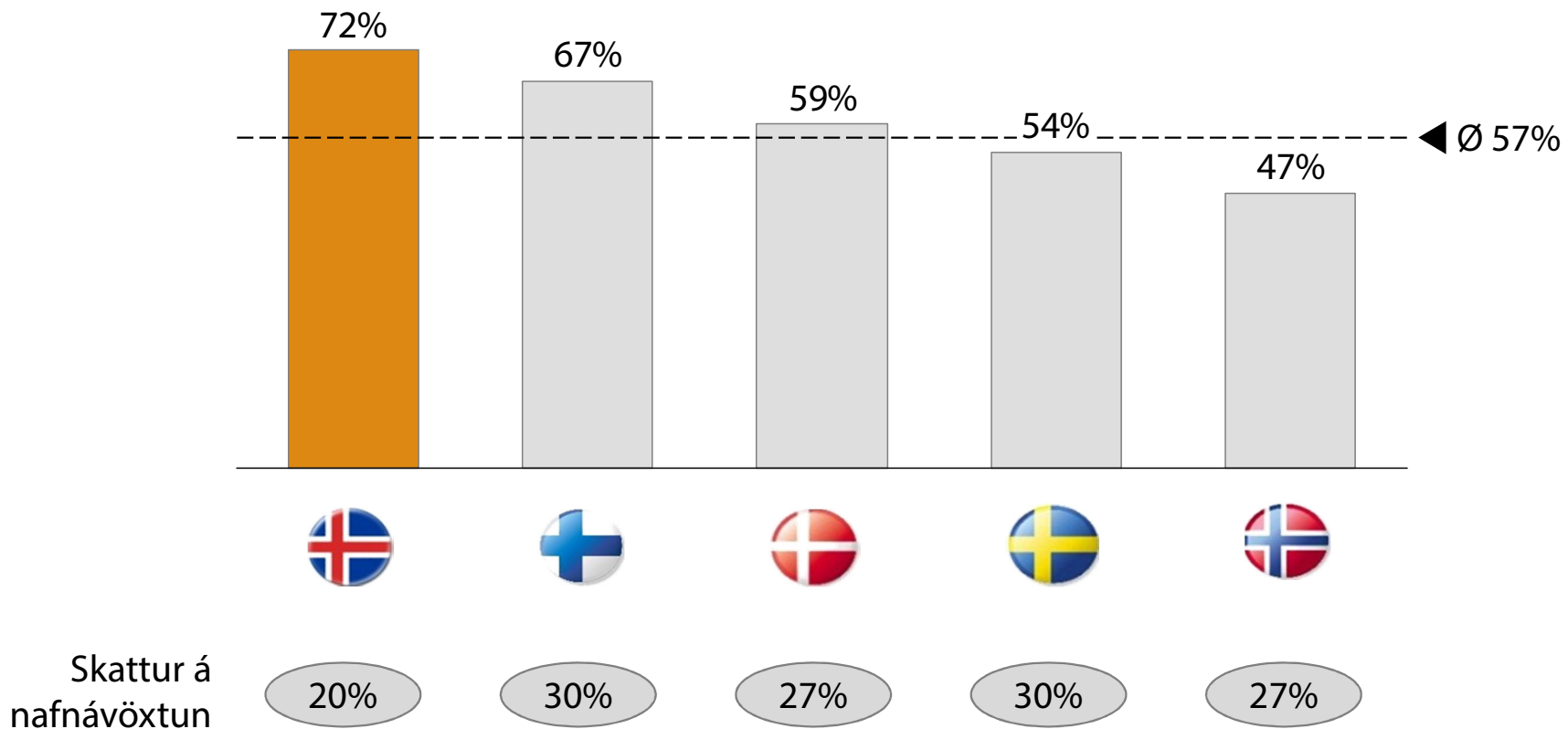
1 Hlutfallsleg skattbyrði af raunávöxtun (nafnávöxtun leiðrétt fyrir verðlagsbreytingum)

2 Gert er ráð fyrir að ávöxtun áhættulausrar fjárfestingar sé jöfn meðalvaxtastigi frá aldamótum (8,1% á Íslandi)

3 Gert er ráð fyrir að verðbólga sé jöfn meðalverðbólgu frá aldamótum (5,8% á Íslandi)

Skattar á fjármagnstekjur taka ekki tillit til verðbólgu og leggjast því með þungum hætti á sparnað (2/2)

Eiginlegur fjármagnstekjuskattur fyrir áhættulausar fjárfestingar (%)¹



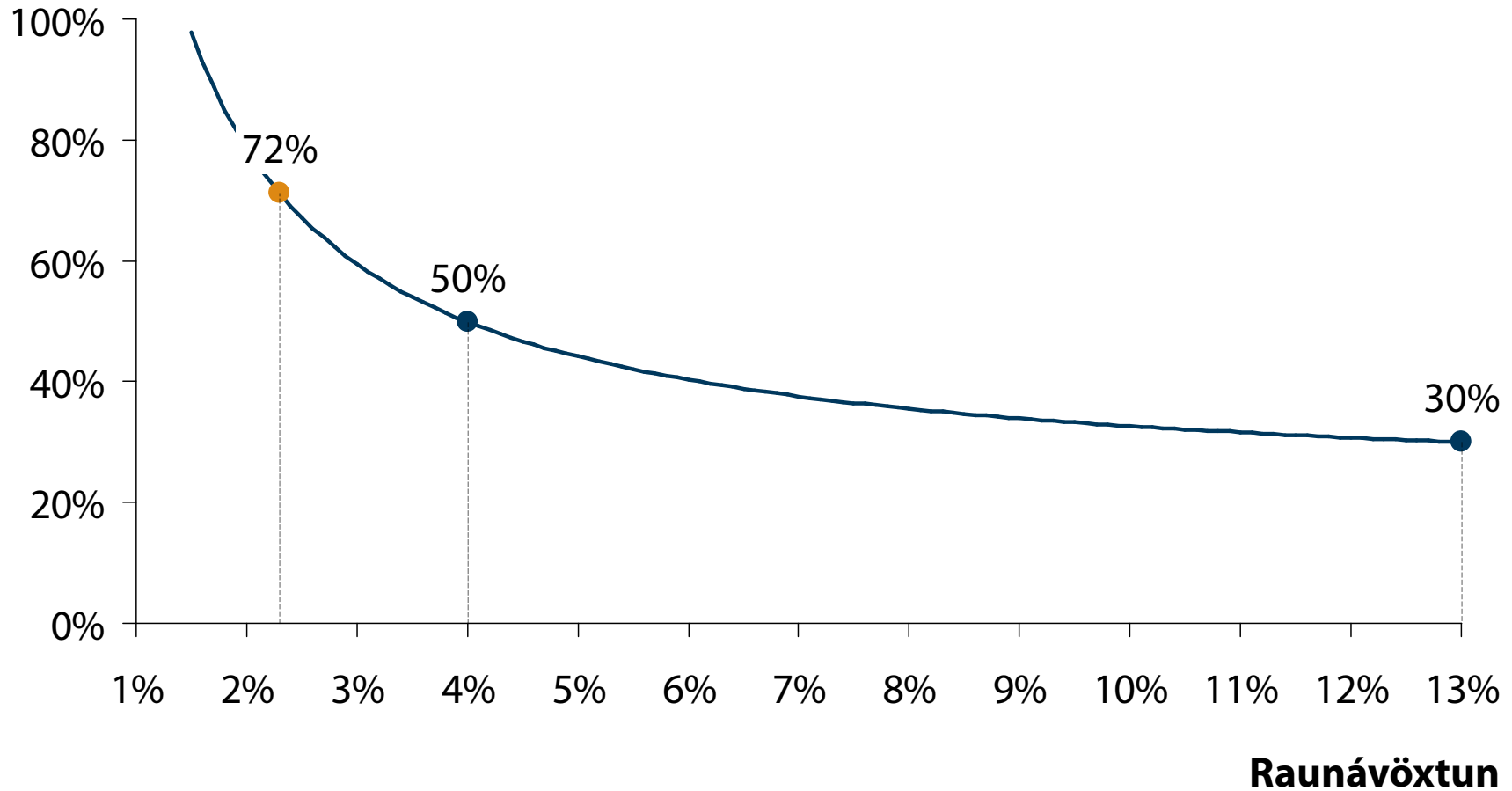
¹ Hlutfallsleg skattbyrði af raunávöxtun (nafnávöxtun leiðrétt fyrir verðlagsbreytingum)

Gert er ráð fyrir að verðbólga sé jöfn meðalverðbólgu frá aldamótum í hverju ríki (5,8% á Íslandi og 1,9% á öðrum Norðurlöndum).

Gert er ráð fyrir að ávöxtun áhættulausrar fjárfestingar sé jöfn meðalvaxtastigi frá aldamótum í hverju ríki (8,1% á Íslandi og 3,9% á öðrum Norðurlöndum).

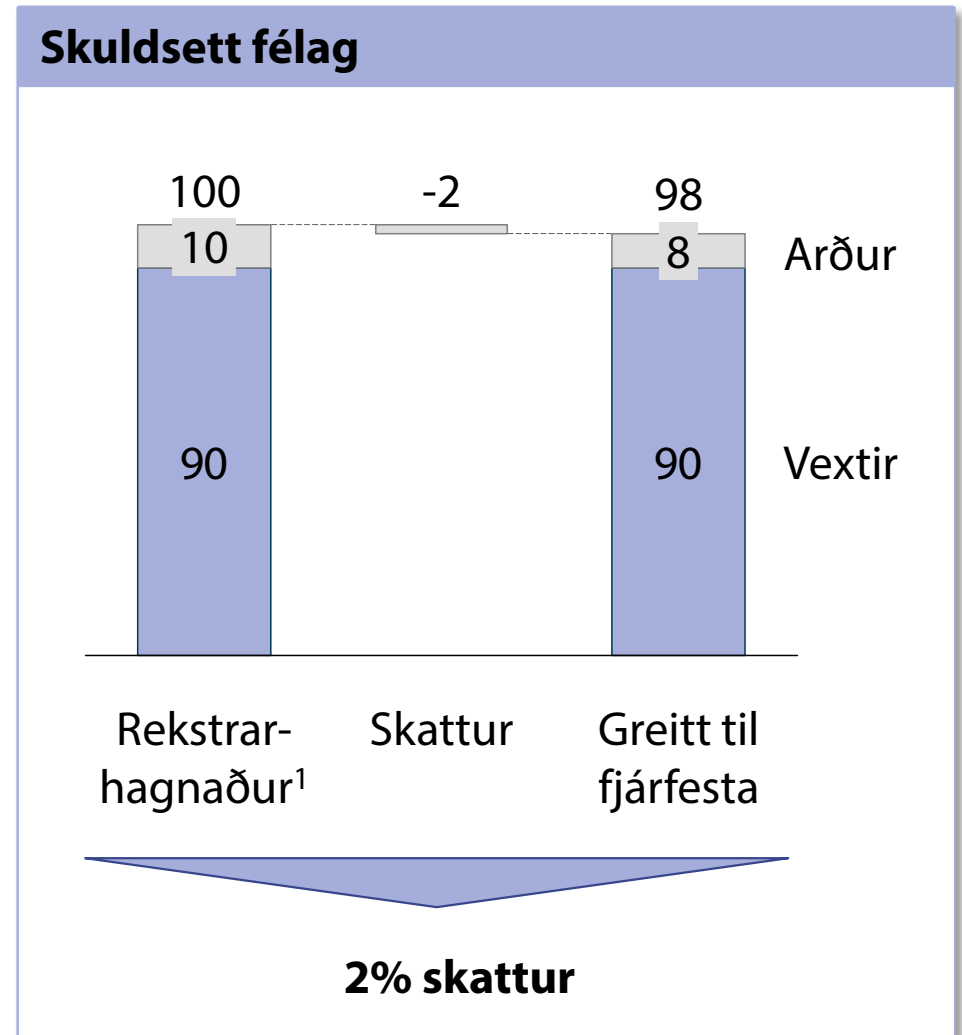
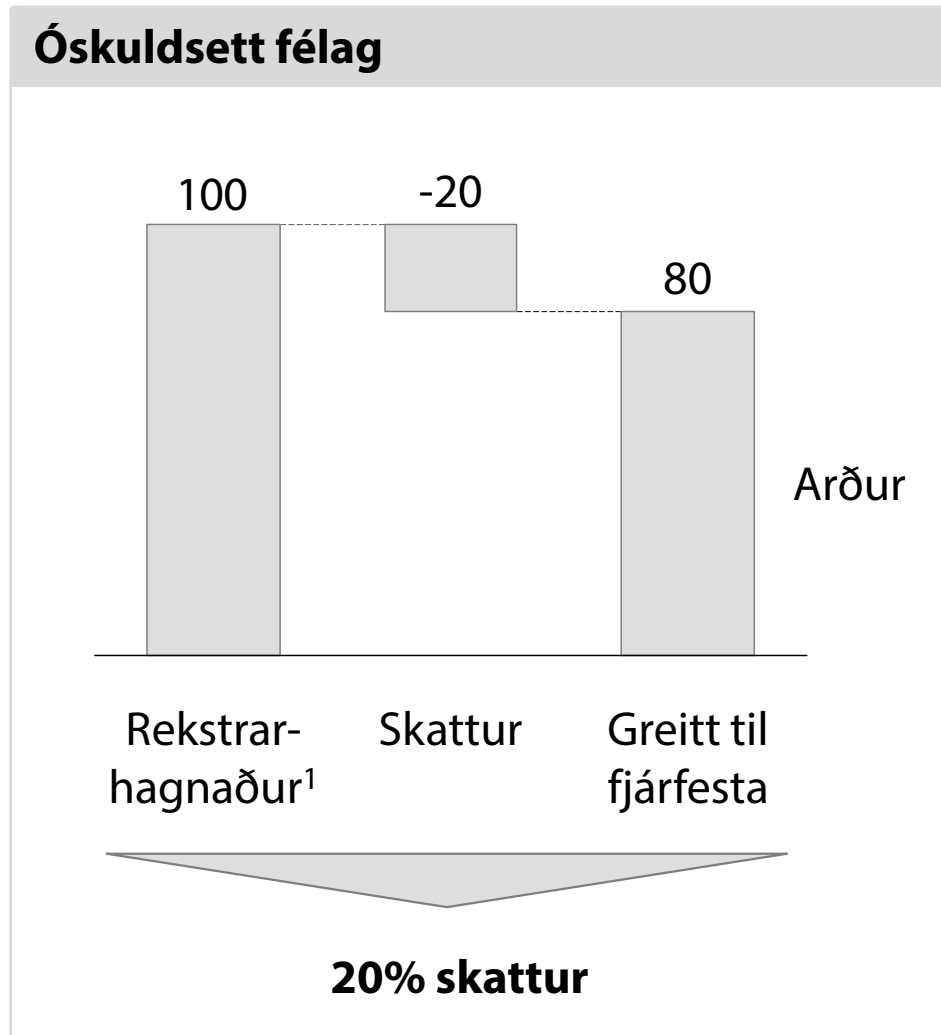
Þetta fyrirkomulag ýtir undir áhættusækni meðal fjárfesta, enda lækka álögurnar samhliða vaxandi raunávöxtun

Eiginlegur fjármagnstekjuskattur (%)¹



¹ Hlutfallsleg skattbyrði af raunávöxtun

Þá hvetur ójöfn meðferð arðgreiðslna og vaxtagjalda til aukinnar skuldsetningar fyrirtækja



¹ Hagnaður fyrir fjármagnsliði og skatta (e. EBIT)

Skattar á vinnu

Skattar á neyslu

Skattar á fjármagn

Samantekt

Við hjá Viðskiptaráði höfum nútímavætt kenningu Adam Smith um fjögur einkenni góðra skattkerfa

Einkenni	Skýring
1 Skilvirkni	■ Skilvirkt skattkerfi lágmarkar neikvæð áhrif skatta á hvata og verðmætaskapandi hegðun einstaklinga.
2 Einfaldleiki	■ Einfalt skattkerfi lágmarkar kostnað og fyrirhöfn bæði stjórnvalda og greiðenda vegna innheimtu og eftirlits.
3 Samkeppnishæfni	■ Samkeppnishæft skattkerfi miðast við að skattleggja hreyfanlega skattstofna minna en í sambærilegum ríkjum.
4 Stöðugleiki	■ Stöðugt skattkerfi lágmarkar óvissu í rekstri með fáum breytingum með löngum fyrirvara.

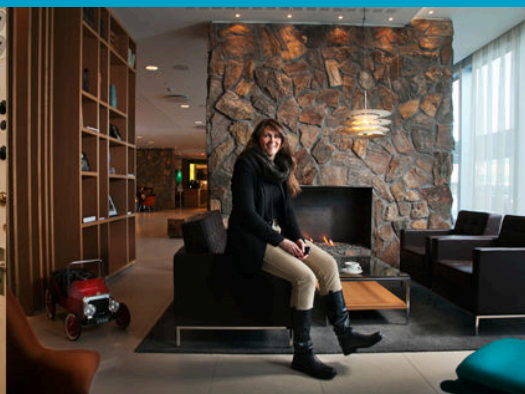
Færa mætti íslenska skattkerfið nær þessum einkennum með kerfisbreytingum á umfangsmestu sköttunum



¹ Sjá m.a. kynningu Steins Friðrikssonar hjá fjármálastöðugleikasviði Seðlabanka Íslands (janúar 2015)



VIÐSKIPTARÁÐ ÍSLANDS
ICELAND CHAMBER
OF COMMERCE



Sameiginlegur vettvangur íslensks viðskiptalífs